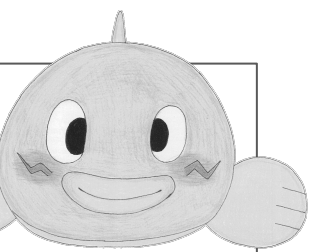


# 塩川なまずの里の会 通信



2024.10.27 Vol.15

毎月第2・第4日曜日 発行

無料・ご自由にお持ちください

編集発行：(一社)塩川なまずの里の会

住所:福島県喜多方市塩川町字中町1906

電話番号:080-6554-3714

<https://shiokawa-namazu.net/>



配布場所：川番所・塩川ふれあい会館（塩川駅）・塩川公民館・蕎麦や 菅井百貨店

塩川なまずの里の会通信を店頭などで配布希望の方はご連絡ください。

## 2024年11月2日（土）、3日（日） 塩川町の文化祭が公民館で開催されます

11月2日（土）、3日（日）は塩川町の文化祭です。

塩川公民館では、将棋と囲碁の大会が開催されます。公民館の隣の体育館では、各団体の作品展示や塩川中合唱部の発表などがあります。

公民館と体育館の周辺では軽食やフリマの出店があります。

塩川なまずの里の会は、2日（土）に出店するほか、体育館で展示をおこないます。

作品展は9時30分からスタート、出店は10時からです。

2日は午後4時、3日は午後3時に終了です。出店はなくなり次第ですので、お早めに足をお運びください。



## 絵本「1ぴきのなまず」絶賛発売中！

宮脇書店 喜多方店、塩川町の川番所でお買い求めいただけます。

### オリジナル 雪ん子と氷ん子 物語 その1

冬將軍の季節になると、天上界から雪ん子（雪の精）と氷ん子（氷の精）がこの街に下りて来ていた。

街の大人たちが、感じる（凍りつくほど寒い様子）冬の季節が来たとき、「ハア！」とため息をつくっぼう、街の子供たちには冬の季節は待ちに待った天からの贈り物の季節だ。

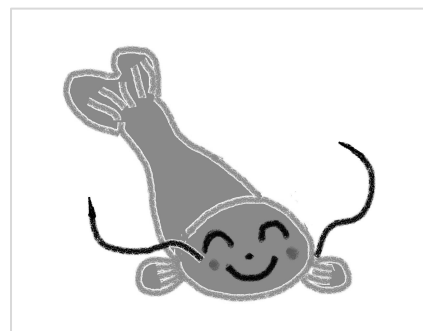
雪の上を滑ったり雪合戦をしたり、雪だるまやかまくらを作ったり、「ワイ！ワイ！キャー！キャー！」と声を出しながら、元気良く楽しそうに雪遊びをしていた。



作者 ©鈴木孝夫 2019年（許可なしに転載、複製することを禁じます）

## なまずのイラスト大募集

塩川に生息するなまずをモチーフにしたイラストを募集しています。絵本「1ぴきのなまず」をモチーフにしたイラストから、擬人化キャラクターまで、自由にお寄せください。イラストは返却しませんのでご了承ください。

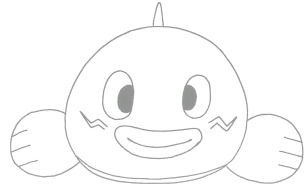


### 配布場所にイラストを置いてください

この情報誌を配布している場所に掲載希望のイラストを置いてください。イラストの裏面にニックネームを添えてください。

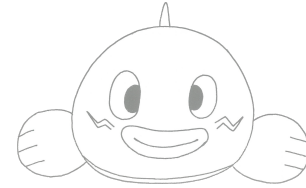
本名、住所、電話番号などの個人情報は書かないでください。

### 広告を掲載しませんか？



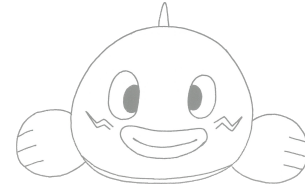
詳しくは会までお問い合わせください。

### 広告を掲載しませんか？



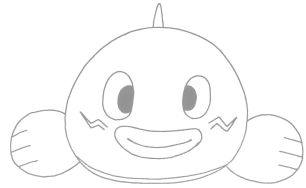
詳しくは会までお問い合わせください。

### 広告を掲載しませんか？



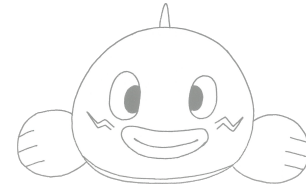
詳しくは会までお問い合わせください。

### 広告を掲載しませんか？



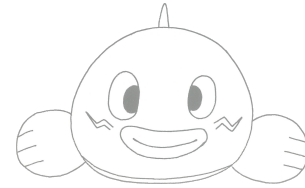
詳しくは会までお問い合わせください。

### 広告を掲載しませんか？



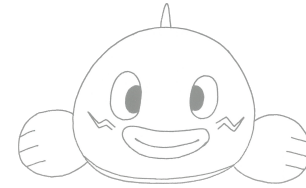
詳しくは会までお問い合わせください。

### 広告を掲載しませんか？



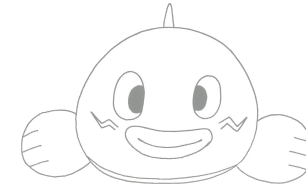
詳しくは会までお問い合わせください。

### 広告を掲載しませんか？



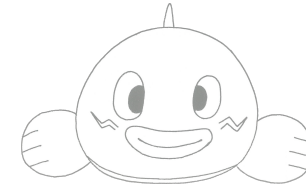
詳しくは会までお問い合わせください。

### 広告を掲載しませんか？



詳しくは会までお問い合わせください。

### 広告を掲載しませんか？



詳しくは会までお問い合わせください。