

なまずロードって何？

会津藩の川港、そして宿場町として栄えた塩川町。人々で賑わう町の通りには、たくさんのお店が建ち並び、料亭では、なまずが提供されていた時代がありました。

最近では、なまずをモチーフにしたオリジナル物語が絵本化され、幼稚園で塗り絵として親しまれるなど、塩川のなまずは復活を遂げました！なまずをモチーフにしたあんどんを飾って町を明るく照らすのが、塩川駅周辺を盛り上げるための社会実験として行われるなまずロードです。

先着30名様は作ったあんどんがもらえる！ あんどん作り体験

お申し込み先着30名様はワークショップで作ったあんどんを持ち帰れます。

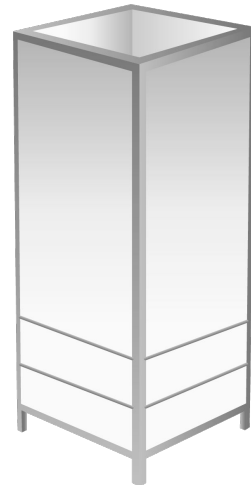
先着30名に漏れた方でも、55名様まで、あんどん作り体験に参加できます。

予約無しでも参加できるので、お気軽に足を運びください。

参加費：無料 時間：15時～16時

場所：塩川蔵史館（塩川駅の隣にある施設）

お申し込み：喜多方市建設部都市整備課



『26日限定』なまずロードを歩いてみよう！

10月26日の16時半になると、みんなが作ったあんどんが、塩川駅から川番所まで並びます。

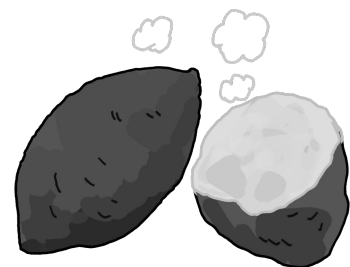
普段は夜になると暗くなってしまう通りを明るく照らす社会実験です。あんどんが並んだ町並みをみんなで歩いてみませんか？

ポケットパークではお酒やフードも！

なまずロードの途中のポケットパークでは、16時～18時まで焼き芋、

19時まで駄菓子の販売が行われ、鳥モツやアルコール、ソフトドリンク

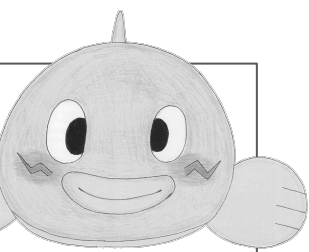
も楽しめます。みんなで楽しい一日を過ごしましょう！



絵本「1匹きのなまず」絶賛発売中！

宮脇書店 喜多方店、塩川町の川番所でお買い求めいただけます。

塩川なまずの里の会 通信



2024年10月 増刊号

毎月第2・第4日曜日 発行

無料・ご自由にお持ちください

編集発行：（一社）塩川なまずの里の会

住所：福島県喜多方市塩川町字中町1906

電話番号：080-6554-3714

<https://shiokawa-namazu.net/>



配布場所：川番所・塩川ふれあい会館（塩川駅）・塩川公民館・蕎麦や 菅井百貨店

塩川なまずの里の会通信を店頭などで配布希望の方はご連絡ください。

10月26日は御殿場マーケットで遊んで、 午後は塩川駅でワークショップに参加しよう！



奏筆（かなふで）体験

（13:00～15:00 塩川駅2階）

場所：塩川駅2階 / 所要時間：30分程度

持ち物：なし / 予約：不要 / 料金：無料

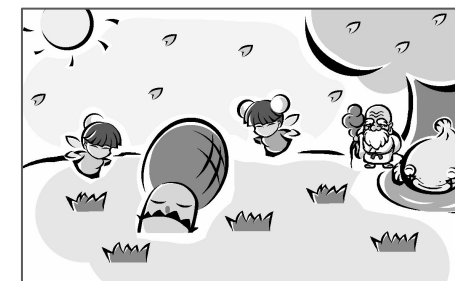
13:00から14:30ぐらいまでの間に、直接会場にお越し下さい。
モノクロのイラストや文字の奏筆を体験できます。

『奏筆みつや教室』のご予約、講座内容など、お問い合わせはこちらへどうぞ。出られない時はかけ直します。

携帯電話：080-6291-8884

メールアドレス：kanafude.eiko@gmail.com

岡田瑛子（おかだえいこ）



紙芝居・絵本の読み聞かせ・塗り絵

（13:00～15:00 塩川駅2階）

場所：塩川駅2階 / 持ち物：なし

予約：不要 / 料金：無料

塩川駅の2階で、紙芝居や絵本の読み聞かせ、塗り絵体験を行います。誰でも自由にご参加ください。

小さなお子様がいる方から、塩川駅の未来を語りたい大人の方まで、お気軽にお立ち寄りください。

塩川なまずの里の会のメンバーがお待ちしております。