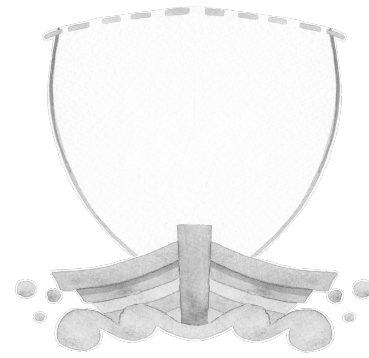


オリジナル 御神木の支柱 物語 その10

のすけは船主や曳子や水夫や治水の普請をする者たち大勢を連れて、その激流の場所に行った。

そしてお酒を供えて竜神を怒りを鎮めてもらう為のお参りを行い、激流を抑えるための治水の普請を行う場所に、御神木の枝で作った支柱を打ち込んで立てた。

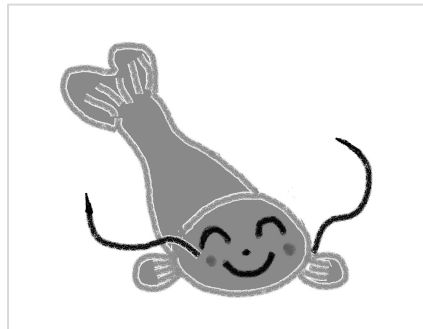
すると、打ち込んで立てた支柱からまばゆいばかりの光が放たれて、その光が天に向かって上がって行った。



作者 ©鈴木孝夫 2019年 (許可なしに転載、複製することを禁じます)

なまずのイラスト大募集

塩川に生息するなまずをモチーフにしたイラストを募集しています。
絵本「1ぴきのなまず」をモチーフにしたイラストから、擬人化キャラクターまで、自由にお寄せください。イラストは返却しませんのでご了承ください。

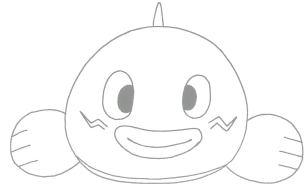


配布場所にイラストを置いてください

この情報誌を配布している場所に掲載希望のイラストを置いてください。
イラストの裏面にニックネームを添えてください。

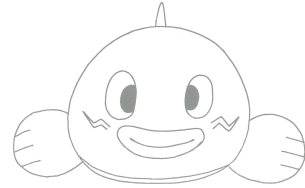
本名、住所、電話番号などの個人情報は書かないでください。

広告を掲載しませんか？



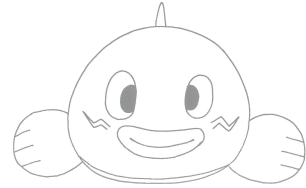
詳しくは会までお問い合わせください。

広告を掲載しませんか？



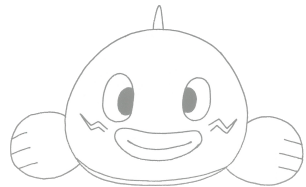
詳しくは会までお問い合わせください。

広告を掲載しませんか？



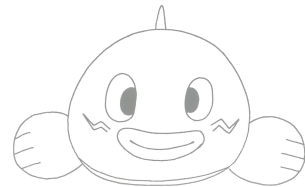
詳しくは会までお問い合わせください。

広告を掲載しませんか？



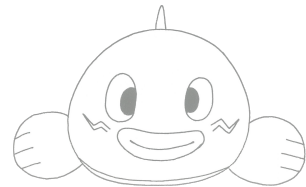
詳しくは会までお問い合わせください。

広告を掲載しませんか？



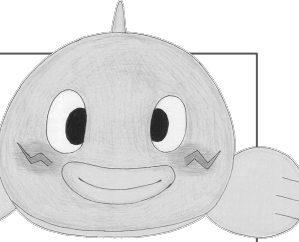
詳しくは会までお問い合わせください。

広告を掲載しませんか？



詳しくは会までお問い合わせください。

塩川なまずの里の会 通信



2024.09.22 Vol.13

毎月第2・第4日曜日 発行

無料・ご自由にお持ちください

編集発行：(一社)塩川なまずの里の会

住所:福島県喜多方市塩川町字中町1906

電話番号:080-6554-3714

<https://shiokawa-namazu.net/>



配布場所：川番所・塩川ふれあい会館（塩川駅）・塩川公民館・蕎麦や 菅井百貨店

塩川なまずの里の会通信を店頭などで配布希望の方はご連絡ください。

2024年9月26日（木）10:00～

ひばりヶ丘歴史講話のご案内

喜多方地区に多くの城、館、砦がたくさんあったのをご存じでしたか？

塩川なまずの里の会の理事の山口勝男先生の歴史講話「喜多方は会津武家政治の始まり」のご案内です。

●第1回ひばりヶ丘歴史講話

～日本の武家政治は平清盛 次いで源一族である～

参加費：無料 予約：不要

日時：9月26日（木）10:00～11:30

場所：ひばりヶ丘集会所（喜多方市岩月町）

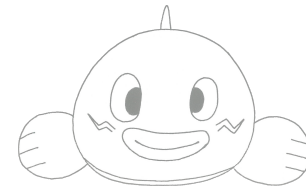
お問合せ：090-2846-3799（山口）



絵本「1ぴきのなまず」絶賛発売中！

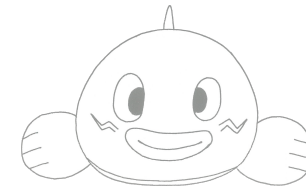
くまざわ書店 会津若松店、宮脇書店 喜多方店でお買い求めいただけます。

広告を掲載しませんか？



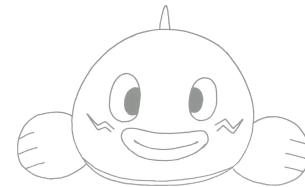
詳しくは会までお問い合わせください。

広告を掲載しませんか？



詳しくは会までお問い合わせください。

広告を掲載しませんか？



詳しくは会までお問い合わせください。