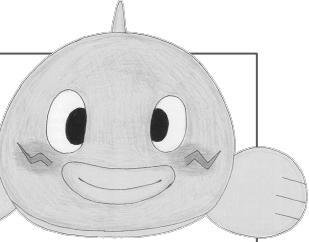


# 塩川なまずの里の会 通信



2024.08.25 Vol.11

毎月第2・第4日曜日 発行

無料・ご自由にお持ちください

編集発行：(一社) 塩川なまずの里の会

住所:福島県喜多方市塩川町字中町1906

電話番号:080-6554-3714

<https://shiokawa-namazu.net/>



配布場所：川番所・塩川ふれあい会館（塩川駅）・塩川公民館・蕎麦や 菅井百貨店

塩川なまずの里の会通信を店頭などで配布希望の方はご連絡ください。

## 金鯰（こんなまず）物語シリーズの新しい物語の紙芝居が完成しました

塩川なまずの里の会では、「1ぴきのなまず」という絵本を販売しているほか、ホームページでも、たくさんの物語を公開しています。

物語の作者は会の代表の鈴木孝夫さんです。

今回は、オリジナル「春は神様は大忙し」物語から「こんぴらさまはおおいそがし」という紙芝居を作りました。

これから紙芝居の読み聞かせをしたり、塗り絵を楽しんでもらうための活動をしていく予定です。

興味がある方はお気軽に会までお問い合わせください。



## 絵本「1ぴきのなまず」絶賛発売中！

くまざわ書店 会津若松店、宮脇書店 喜多方店でお買い求めいただけます。

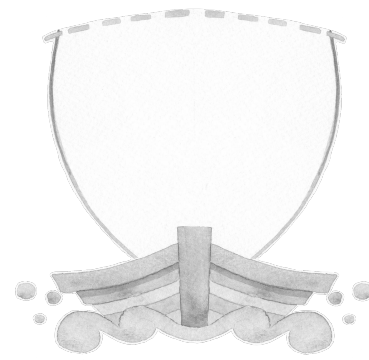
## オリジナル 御神木の支柱 物語 その8

治水の普請を始める時に竜神の怒りを収める為に、竜神の大好きなお酒を供えて竜神の怒りを鎮めるお参りをしなさい。

それと、ワシの神社の御神木の枝を一枝切って支柱を作り、治水の普請をする支柱にするが良い。激流は必ず抑えられるはずじゃ。夢々疑うことなかれ。

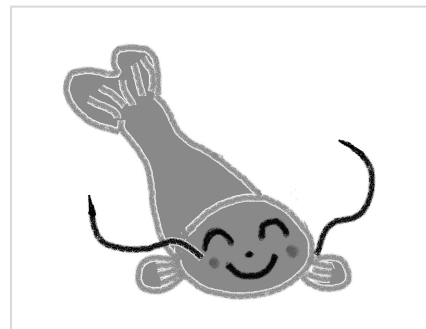
と言い終ると、金鯰の上に乗った白髭の老人は消えてしまった。

作者 ©鈴木孝夫 2019年 (許可なしに転載、複製することを禁じます)



## なまずのイラスト大募集

塩川に生息するなまずをモチーフにしたイラストを募集しています。絵本「1ぴきのなまず」をモチーフにしたイラストから、擬人化キャラクターまで、自由にお寄せください。イラストは返却しませんのでご了承ください。



### 配布場所にイラストを置いてください

この情報誌を配布している場所に掲載希望のイラストを置いてください。イラストの裏面にニックネームを添えてください。

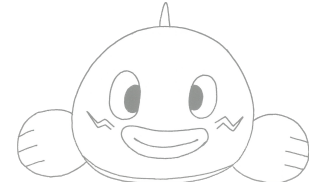
本名、住所、電話番号などの個人情報は書かないでください。

広告を掲載しませんか？



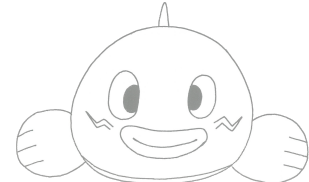
詳しくは会までお問い合わせください。

広告を掲載しませんか？



詳しくは会までお問い合わせください。

広告を掲載しませんか？



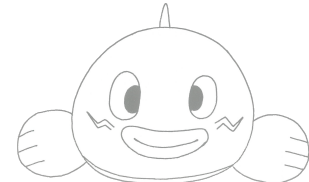
詳しくは会までお問い合わせください。

広告を掲載しませんか？



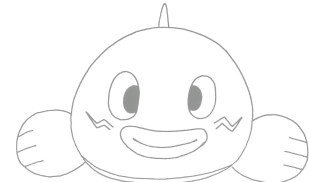
詳しくは会までお問い合わせください。

広告を掲載しませんか？



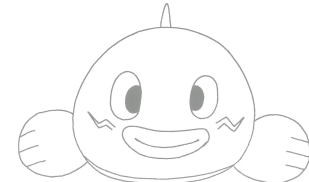
詳しくは会までお問い合わせください。

広告を掲載しませんか？



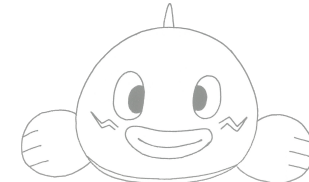
詳しくは会までお問い合わせください。

広告を掲載しませんか？



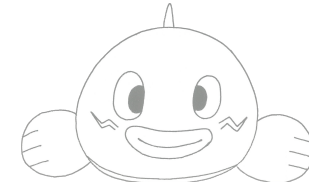
詳しくは会までお問い合わせください。

広告を掲載しませんか？



詳しくは会までお問い合わせください。

広告を掲載しませんか？



詳しくは会までお問い合わせください。