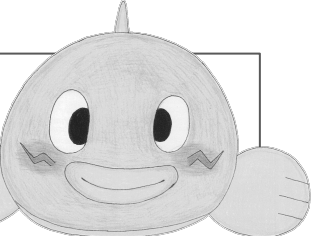


塩川なまずの里の会 通信



2024.08.11 Vol.10

毎月第2・第4日曜日 発行

無料・ご自由にお持ちください

編集発行：(一社) 塩川なまずの里の会

住所:福島県喜多方市塩川町字中町1906

電話番号:080-6554-3714

<https://shiokawa-namazu.net/>



配布場所：川番所・塩川ふれあい会館（塩川駅）・塩川公民館・蕎麦や 菅井百貨店

塩川なまずの里の会通信を店頭などで配布希望の方はご連絡ください。

川の増水などに気をつけて 2024年の夏休みをお楽しみください

お盆休みで久しぶりに塩川町に帰省されている方も多いかと思えます。お帰りなさいませ。

8月6、7日は会津地方の広い範囲で大雨が降りました。

8月7日には喜多方市付近で、記録的短時間大雨情報が発表され、市内の一部の地域では避難指示も発表されました。

ここ数日の大雨で、思わぬ危険が潜んでいるかもしれません。アウトドアでのレジャーや、お墓参りの際は、くれぐれも周辺の安全にご注意ください。

まだまだ暑い日が続きますが、体調に気をつけて楽しい夏を過ごしましょう。



絵本「1ぴきのなまず」絶賛発売中！

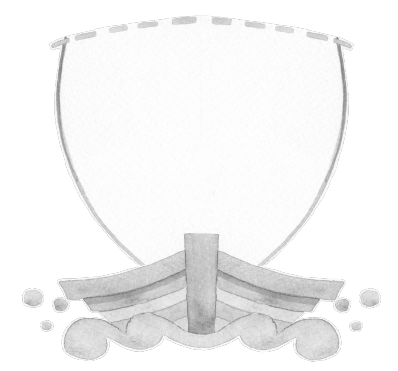
くまざわ書店 会津若松店、宮脇書店 喜多方店でお買い求めいただけます。

オリジナル 御神木の支柱 物語 その7

その晩、のすけが眠りにつくと夢の中に、金鯰の上に乗った白髭の老人が現れた。

ワシは金比羅神社の神じゃ。お前が落ちたあの激流には竜神が住んでおる。

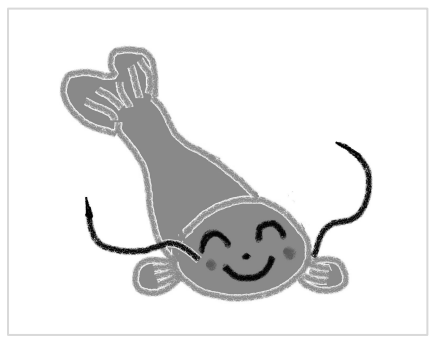
その竜神に何の挨拶もなく激流を抑えるための治水の普請を始めるので、竜神が怒って直ぐに治水の普請したところを流してしまうのじゃ。



作者 ©鈴木孝夫 2019年 (許可なしに転載、複製することを禁じます)

なまずのイラスト大募集

塩川に生息するなまずをモチーフにしたイラストを募集しています。絵本「1ぴきのなまず」をモチーフにしたイラストから、擬人化キャラクターまで、自由にお寄せください。イラストは返却しませんのでご了承ください。



配布場所にイラストを置いてください

この情報誌を配布している場所に掲載希望のイラストを置いてください。イラストの裏面にニックネームを添えてください。

本名、住所、電話番号などの個人情報は書かないでください。

<p>広告を掲載しませんか？</p> <p>詳しくは会までお問い合わせください。</p>	<p>広告を掲載しませんか？</p> <p>詳しくは会までお問い合わせください。</p>	<p>広告を掲載しませんか？</p> <p>詳しくは会までお問い合わせください。</p>
<p>広告を掲載しませんか？</p> <p>詳しくは会までお問い合わせください。</p>	<p>広告を掲載しませんか？</p> <p>詳しくは会までお問い合わせください。</p>	<p>広告を掲載しませんか？</p> <p>詳しくは会までお問い合わせください。</p>

<p>広告を掲載しませんか？</p> <p>詳しくは会までお問い合わせください。</p>	<p>広告を掲載しませんか？</p> <p>詳しくは会までお問い合わせください。</p>	<p>広告を掲載しませんか？</p> <p>詳しくは会までお問い合わせください。</p>
<p>広告を掲載しませんか？</p> <p>詳しくは会までお問い合わせください。</p>	<p>広告を掲載しませんか？</p> <p>詳しくは会までお問い合わせください。</p>	<p>広告を掲載しませんか？</p> <p>詳しくは会までお問い合わせください。</p>