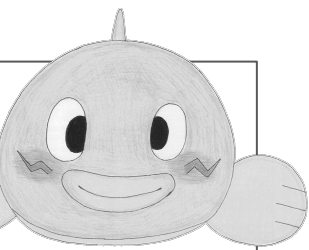


塩川なまずの里の会 通信



2024.07.28 Vol.9

毎月第2・第4日曜日 発行

無料・ご自由にお持ちください

編集発行：(一社)塩川なまずの里の会

住所:福島県喜多方市塩川町字中町1906

電話番号:080-6554-3714

<https://shiokawa-namazu.net/>



配布場所：川番所・塩川ふれあい会館（塩川駅）・塩川公民館

塩川なまずの里の会通信を店頭などで配布希望の方はご連絡ください。

川番所の2階の水槽の近くに なまず何でもノートを設置しました

川番所の2階には、なまずの水槽があります。

水槽のなまずを見に来た方々に自由に記入してもらおうノートを作りました。

見に来た方々がコメント書いていただければ嬉しいです。

なまずに関する事なら、なまずの様子や感想、なまずに関するアイデアなど、なんでも構いませんので、ぜひ、ノートに書き込んでください。

川番所の2階には、塩川町の歴史・文化を紹介するパネルの展示もありますので、ぜひ足をお運びください。



絵本「1ぴきのなまず」絶賛発売中！

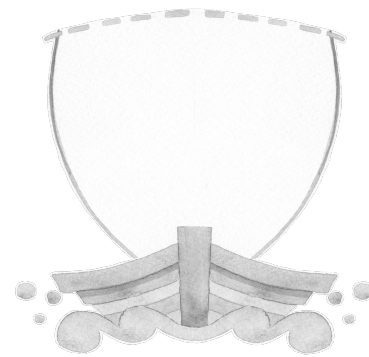
くまざわ書店 会津若松店、宮脇書店 喜多方店でお買い求めいただけます。

オリジナル 御神木の支柱 物語 その6

のすけは激流から助けてくれた金色の大きな鯰のことを、曳子や水夫たちに話した。

すると、曳子の一人が「そういえば、金色の大きな鯰は金比羅の神様にお使いしている鯰だと、聞いたことがあるぞ。その鯰に助けてもらったのか。」と言った。

のすけは金比羅神社に助けて頂いたお礼のお参りをしてから家路についた。

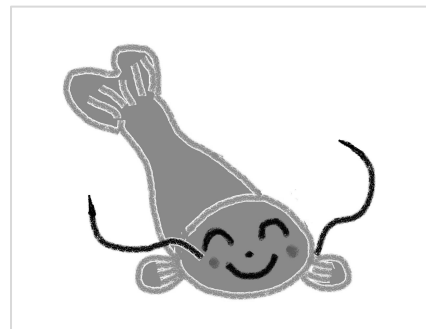


作者 ©鈴木孝夫 2019年 (許可なしに転載、複製することを禁じます)

なまずのイラスト大募集

塩川に生息するなまずをモチーフにしたイラストを募集しています。

絵本「1ぴきのなまず」をモチーフにしたイラストから、擬人化キャラクターまで、自由にお寄せください。イラストは返却しませんのでご了承ください。

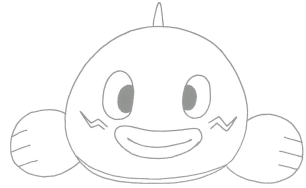


配布場所にイラストを置いてください

この情報誌を配布している場所に掲載希望のイラストを置いてください。イラストの裏面にニックネームを添えてください。

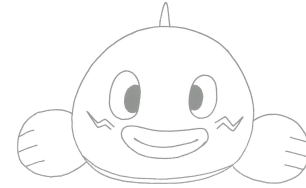
本名、住所、電話番号などの個人情報は書かないでください。

広告を掲載しませんか？



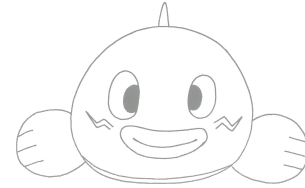
詳しくは会までお問い合わせください。

広告を掲載しませんか？



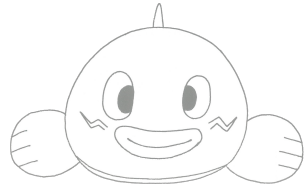
詳しくは会までお問い合わせください。

広告を掲載しませんか？



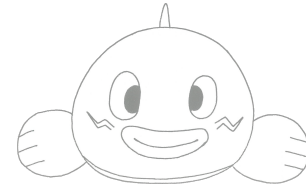
詳しくは会までお問い合わせください。

広告を掲載しませんか？



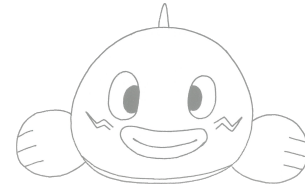
詳しくは会までお問い合わせください。

広告を掲載しませんか？



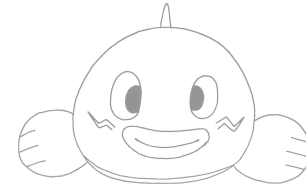
詳しくは会までお問い合わせください。

広告を掲載しませんか？



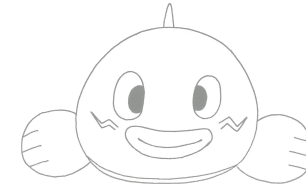
詳しくは会までお問い合わせください。

広告を掲載しませんか？



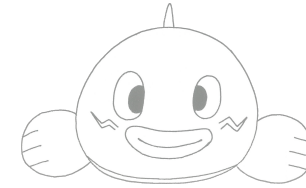
詳しくは会までお問い合わせください。

広告を掲載しませんか？



詳しくは会までお問い合わせください。

広告を掲載しませんか？



詳しくは会までお問い合わせください。