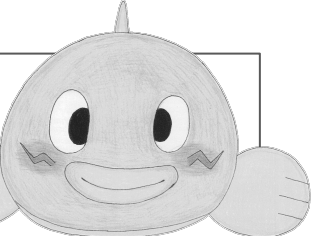


塩川なまずの里の会 通信



2024.06.09 Vol.6

毎月第2・第4日曜日 発行

無料・ご自由にお持ちください

編集発行：(一社) 塩川なまずの里の会

住所:福島県喜多方市塩川町字中町1906

電話番号:080-6554-3714

<https://shiokawa-namazu.net/>



配布場所：川番所・塩川ふれあい会館（塩川駅）・塩川公民館

塩川なまずの里の会通信を店頭などで配布希望の方はご連絡ください。

塩川町の御殿場公園の花しょうぶ祭り

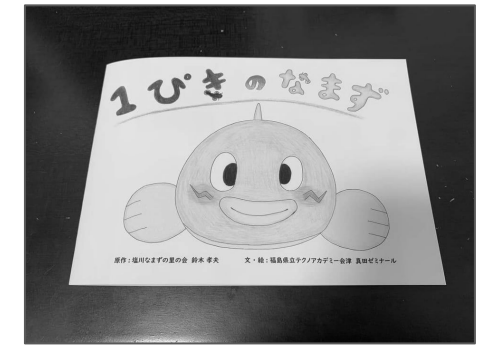
6月16日は露店も多数出店！

2024年6月16日（日）は御殿場公園で、花しょうぶ祭りのメインイベントが行われます。

民謡の演奏や花しょうぶ音頭の披露の他、会津藩鉄砲隊による、古式砲術演武が披露されます。

御殿場はかつて、会津藩歴代藩主一家の行楽地でした。当時の会津藩のお殿様やその家族は、御殿場にあった琵琶阿湖で遊んだり、鷹狩りをして楽しんだそうです。

花しょうぶの見頃は6月末ごろまで、その後は、蓮池の蓮が見頃を迎えます。



絵本「1ぴきのなまず」絶賛発売中！

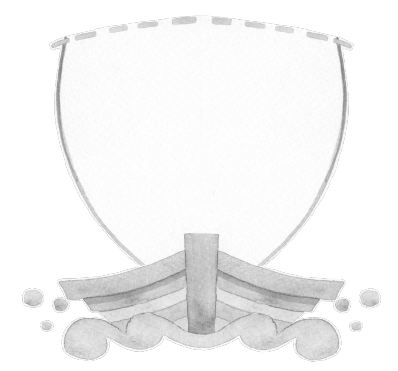
くまざわ書店 会津若松店、宮脇書店 喜多方店でお買い求めいただけます。

オリジナル 御神木の支柱 物語 その3

その激流の場所を曳子や水夫たちは誰言うもなく「魔の激流」と言って恐れていた。

その激流の場所で廻来船を数人の曳子たちが引っ張っている時に、のすけは誤って足を滑らせてしまい、激流の流れの中に落ちて激流にのみ込まれてしまった。

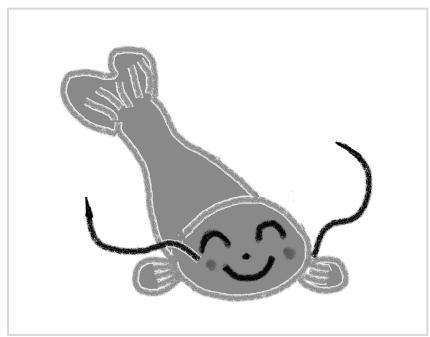
のすけはなすすべもなく、激流にのみ込まれながら流されて行く時に、俺の人生はもうこれで終わってしまうと諦めかけていると、金色の大きな鯰が近付いて来た。



作者 ©鈴木孝夫 2019年 (許可なしに転載、複製することを禁じます)

なまずのイラスト大募集

塩川に生息するなまずをモチーフにしたイラストを募集しています。絵本「1ぴきのなまず」をモチーフにしたイラストから、擬人化キャラクターまで、自由にお寄せください。イラストは返却しませんのでご了承ください。


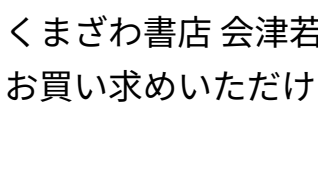
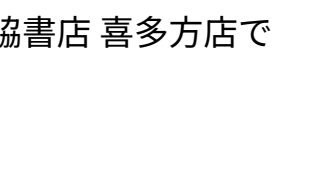
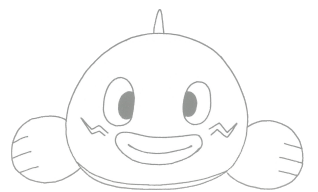
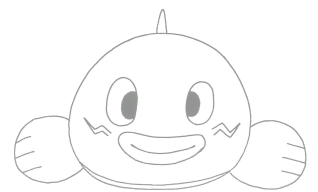
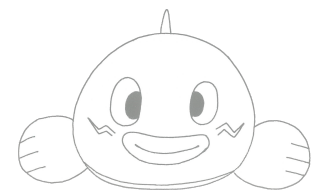


配布場所にイラストを置いてください

この情報誌を配布している場所に掲載希望のイラストを置いてください。イラストの裏面にニックネームを添えてください。

本名、住所、電話番号などの個人情報は書かないでください。

<p>広告を掲載しませんか？</p>  <p>詳しくは会までお問い合わせください。</p>	<p>広告を掲載しませんか？</p>  <p>詳しくは会までお問い合わせください。</p>	<p>広告を掲載しませんか？</p>  <p>詳しくは会までお問い合わせください。</p>
<p>広告を掲載しませんか？</p>  <p>詳しくは会までお問い合わせください。</p>	<p>広告を掲載しませんか？</p>  <p>詳しくは会までお問い合わせください。</p>	<p>広告を掲載しませんか？</p>  <p>詳しくは会までお問い合わせください。</p>

<p>広告を掲載しませんか？</p>  <p>詳しくは会までお問い合わせください。</p>	<p>広告を掲載しませんか？</p>  <p>詳しくは会までお問い合わせください。</p>	<p>広告を掲載しませんか？</p>  <p>詳しくは会までお問い合わせください。</p>
<p>広告を掲載しませんか？</p>  <p>詳しくは会までお問い合わせください。</p>	<p>広告を掲載しませんか？</p>  <p>詳しくは会までお問い合わせください。</p>	<p>広告を掲載しませんか？</p>  <p>詳しくは会までお問い合わせください。</p>