

オリジナル 御神木の支柱 物語 その1

岩代の国の塩川というところがあった。

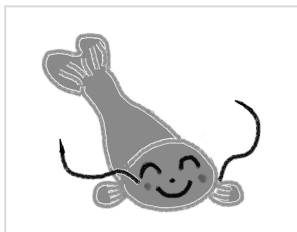
水運の宿駅として大きな廻来船が毎日往来し、繁栄している川港の中心地の街には、その廻来船を引っ張る曳子と呼ばれていた男衆がたくさんいた。

この曳子は主に川の難所・急流の調整や上流に廻来船を引っ張る男衆で、その曳子の中に名前がのすけと言う若者がいた。

作者 ©鈴木孝夫 2019年 (許可なしに転載、複製することを禁じます)

なまずのイラスト大募集

塩川に生息するなまずをモチーフにしたイラストを募集しています。
絵本「1びきのなまず」をモチーフにしたイラストから、擬人化キャラクターまで、自由にお寄せください。イラストは返却しませんのでご了承ください。



配布場所にイラストを置いてください
この情報誌を配布している場所に掲載希望のイラストを置いてください。
イラストの裏面にニックネームを添えてください。
本名、住所、電話番号などの個人情報は書かないでください。

広告を掲載しませんか？



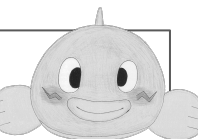
詳しくは会までお問い合わせください。

広告を掲載しませんか？



詳しくは会までお問い合わせください。

塩川なまずの里の会 通信



2024.05.12 Vol.4

毎月第2・第4日曜日 発行

無料・ご自由にお持ちください

編集発行：(一社)塩川なまずの里の会

住所:福島県喜多方市塩川町字中町1906

電話番号:080-6554-3714

<https://shiokawa-namazu.net/>



配布場所：川番所・塩川ふれあい会館（塩川駅）・塩川公民館

塩川なまずの里の会通信を店頭などで配布希望の方はご連絡ください。

2024年5月28日10:00～

塩川の歴史講話を公民館で開催します

塩川なまずの里の会の理事の山口勝男先生が主催する、「塩川歴史塾」の歴史講話のご案内です。予約不要。

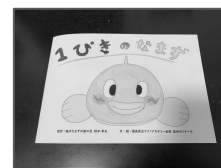
●灰山古墳の「王」は古屋敷の民達の王か？

●戊辰戦後の会津人達「井深梶之助」

参加費：300円（資料代） 場所：塩川公民館多目的ホール

主催：塩川歴史塾 後援：喜多方市教育委員会

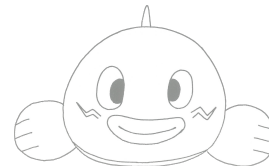
お問合せ：090-2846-3799（山口）



絵本「1びきのなまず」絶賛発売中！

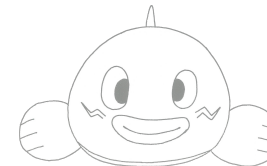
くまざわ書店 会津若松店、宮脇書店 喜多方店でお買い求めいただけます。

広告を掲載しませんか？



詳しくは会までお問い合わせください。

広告を掲載しませんか？



詳しくは会までお問い合わせください。